



Anleitung

VisionTools Service-Datei erzeugen

1 V60 Service Menü öffnen

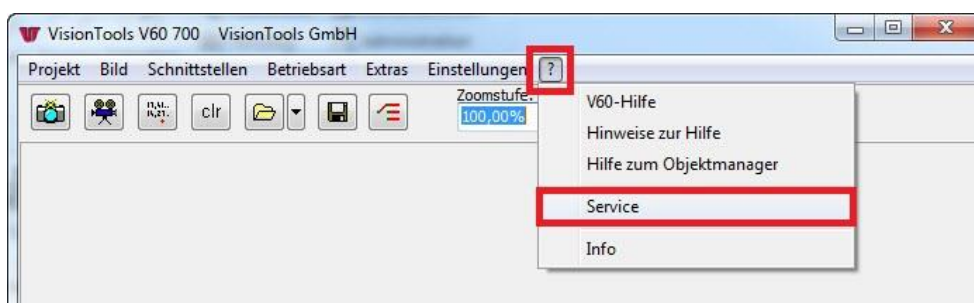


HINWEIS!

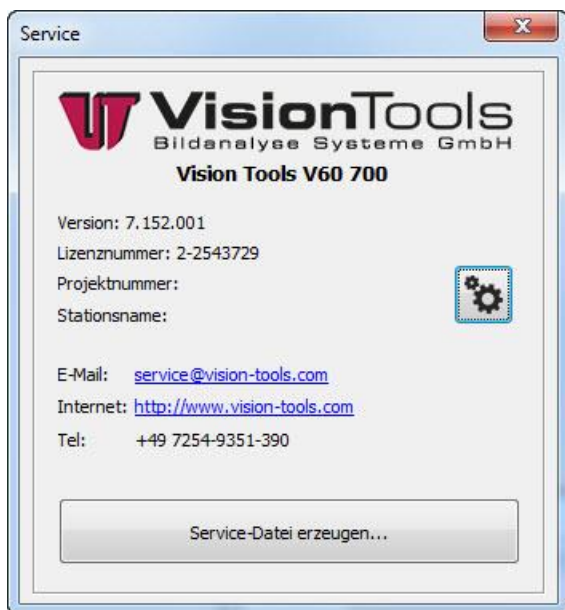
Das Service-Menü dient zum Speichern von wichtigen Projektdaten für den VisionTools Service und ist ab der V60 Version **V7.152.001** integriert.

Bei Problemen oder Fragen kann ggf. die VisionTools Betriebsanleitung Ihrer Station hilfreiche Informationen enthalten. Ansonsten können Sie unseren Service von Montag bis Freitag (außer an Feiertagen) ab 08:00 – 16:00Uhr per E-Mail oder Telefon kontaktieren.

In der Menüleiste im V60 wird das Service-Menü über "?" » "Service" geöffnet:



Folgende Informationen sind dem Menü zu entnehmen:



- Version:** Versionsnummer der installierten V60 Version.
- Lizenznummer:** Lizenznummer welche auf dem eingesteckten Dongle (silberner USB-Stick) enthalten ist.
- Projektnummer:** Projektnummer von VisionTools (nur wenn eingetragen sichtbar)
- Stationsname:** Stationsname (nur wenn eingetragen sichtbar)
- E-Mail:** E-Mail Adresse des VisionTools Service.
- Internet:** Domain der VisionTools Homepage.
- Tel:** Telefonnummer des VisionTools Service.
- Buttons:** Erklärung der zwei Buttons siehe folgende Kapitel.

2 Projektbezogene Dateien



Durch das Klicken des Buttons öffnet sich das "V60 Service-Informationen bearbeiten" Menü zum hinzufügen/einfügen von vordefinierten Dateien:

V60 Service-Informationen bearbeiten

Projektnummer: SMD-QUI-16-8741
Stationsname: AQR01020223

Projektbezogene Dateien für Service-Datei

Pfad	Name		aktuelle(r) Datei/Pfad	
PRD-Ladenpfad +	- Zeichenkette -	Justagebilder	Ordner: D:\Projekt\Justagebilder	...
PRD-Ladenpfad +	- Zeichenkette -	Kalibrierbilder	Ordner: D:\Projekt\Kalibrierbilder	...
PRD-Ladenpfad +	- Zeichenkette -	Referenzbilder	Ordner: D:\Projekt\Referenzbilder	...
PRD-Ladenpfad +	- Zeichenkette -	Parameter	Ordner: D:\Projekt\Parameter	...

Hinzufügen Einfügen Kopieren Löschen

OK Abbrechen

Aktuelle Auswahl: 49 MB
Anzahl Dateien: 19



HINWEIS!

Das Erstellen der vordefinierten Dateien erfolgt im Einrichtbetrieb von V60.

Projektbezogene Dateien für die Service-Datei

Durch das Klicken des "Hinzufügen" oder "Einfügen" Button, wird eine neue Zeile zum Auswählen von Dateien oder einem Pfad hinzugefügt. Klicken Sie auf den [...] Button um eine Datei oder einen Pfad auszuwählen. Abhängig vom Projekt ist folgende Auswahl der auf dem Computer existierenden wichtigen Ordner auszuwählen:

Ordner Beispiele:

- Justagebilder
- Kalibrierbilder
- Referenzbilder
- Parameter
- Wertelisten



HINWEIS!

Ordernamen können von den Beispielen abweichen.



HINWEIS!

Die Projektdatei (PRD) sowie die Bildersammlungen werden in diesem Menü nicht hinzugefügt.

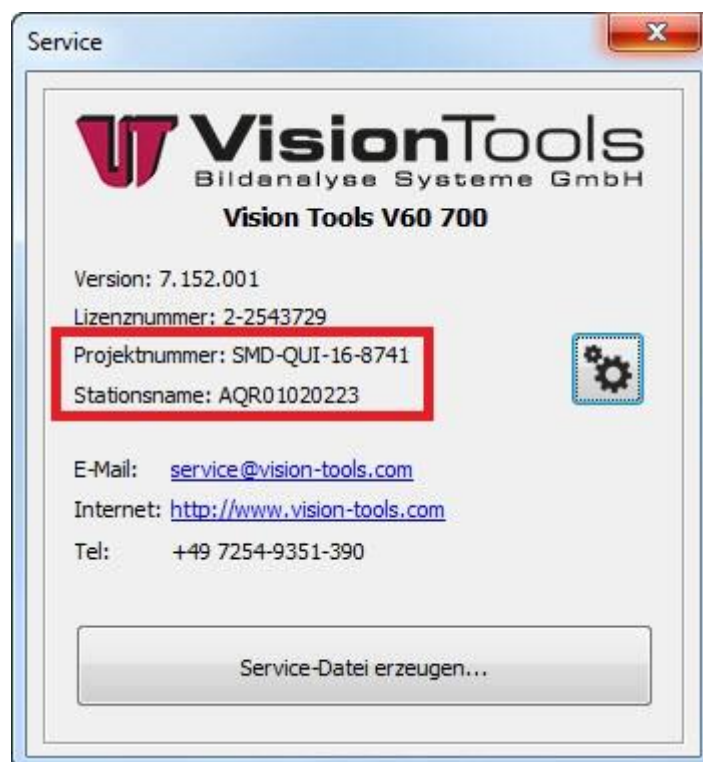
Mehr dazu im Folgenden Kapitel.

Größe und Anzahl der Dateien

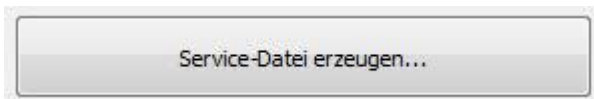
Die Anzahl sowie die Größe aller eingefügten projektbezogenen Dateien werden nach jeder beigefügten Datei aktualisiert und visualisiert.

Projektinformationen

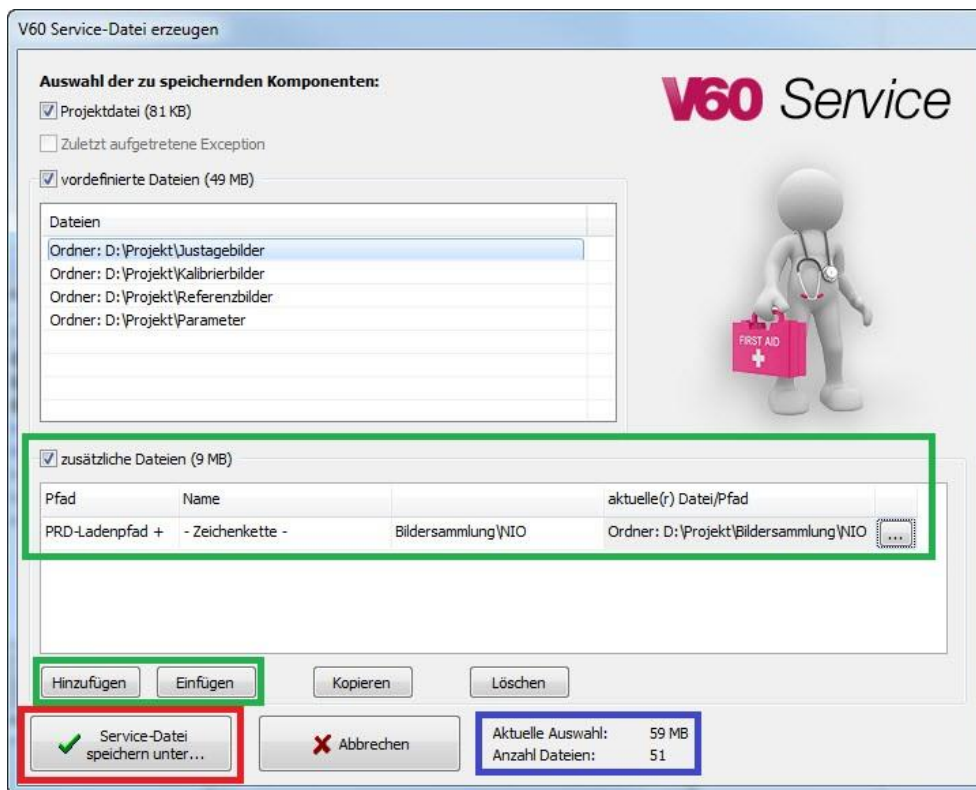
Die hier eingetragene Projektnummer und der Stationsname werden im Service-Menü visualisiert und nach dem Erzeugen der Service-Datei mit abgespeichert.



3 V60 Service-Datei erzeugen



Durch das Klicken des Buttons öffnet sich das "V60 Service-Datei erzeugen" Menü:



Auswahl der zu speichernden Komponenten

Durch den gesetzten Haken neben *Projektdatei* wird beim Erstellen der Service-Datei die aktuell geladene Projektdatei (PRD) mit abgespeichert.

Zudem sind die im Vorfeld vordefinierten Dateien zusätzlich sichtbar. Auch diese werden durch den gesetzten Haken mit abgespeichert.

zusätzliche Dateien

Durch das Klicken des "Hinzufügen" oder "Einfügen" Button, wird eine neue Zeile zum Auswählen von zusätzlichen Dateien oder einem Pfad hinzugefügt. Klicken Sie auf den [...] Button um eine Datei oder einen Pfad auszuwählen. Hier sollte z.B. der Pfad der NIO-Bildersammlung zum Optimieren hinzugefügt werden. Beachten Sie dabei die Größe des Ordners bzw. der Dateien.

Größe und Anzahl der Dateien

Die gesamte Anzahl sowie die Größe aller beigefügten Dateien inklusive der Projektdatei (PRD), werden nach jeder weiteren zusätzlich beigefügten Datei aktualisiert und visualisiert.

Service-Datei speichern unter...

Haben Sie alle notwendigen Dateien beigefügt, kann das Erstellen der Service-Datei (.zip) durch das Klicken des "Service-Datei speichern unter..." Buttons erfolgen.

Die erstellte Datei beinhaltet neben den beigefügten Unterlagen weitere wichtige Informationen wie z.B. die installierten Treiber und IP-Adressen.

